

ENJOY
WITH
FRIENDS
SQARE



KOINOR

SQARE



STOFF
FABRIC



LEDER
LEATHER



KONTRASTNAHT
CONTRAST STITCHING



BEZUGSKOMBINATION
COVER COMBINATION




MODELLBESCHREIBUNG

- Systemprogramm zum Sitzen, Speisen und Relaxen in eleganter Formensprache. Einen schönen Akzent bilden die Distanzhalter im Rücken und die modernen Metallkufen
- Individuelle Planungen abgestimmt auf jede Raumsituation: umfangreicher Typenplan und im 20 cm Rastermaß planbar
- Angenehmer, legerer Sitzkomfort durch Wellenunterfederung, Polyschaum und softe Wattierung

MODEL DESCRIPTION

- System range for sitting, eating and relaxing in an elegant design. The spacers in the backrest and sleek metal runners provide a stylish accent
- Custom layout to fit a specific space: an extensive range that can be designed in a 20 cm modular layout
- Attractive, relaxed seating comfort with wave suspension, poly foam and soft padding

	HH	88
	TD	64
	ST SD	43
	SH SH	49

EINZELBÄNKE SINGLE BENCHES



BW 208 / 188 / 168 / 148 / 128 / 108

HOCKERBÄNKE STOOL BENCHES

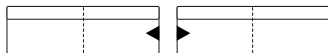


BW 184 / 164 / 144 / 124 / 104

ANBAUELEMENTE ADD-ON ELEMENTS

Abschluss links/rechts

ending left/right

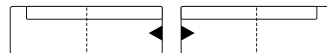


BW 188 / 168 / 148 / 128 / 108

ANBAUELEMENTE ADD-ON ELEMENTS

Hockerabschluss

open ending

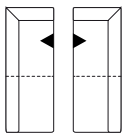


BW 188 / 168 / 148 / 128

ANBAUECKEN ADD-ON CORNERS

Abschluss links/rechts

ending left/right



TD 160 / 150

BW 64

DEKOKISSEN DECORATIVE CUSHIONS



TD 50 / 35

BW 50 / 35

FÜSSE FEET



Flachstahlkufe, Schwertkufe
flat steel runner, sword runner



nickel satiniert (Edelstahloptik) / Metall pulverbeschichtet struktur schwarz-matt
nickel satined (stainless steel optics) / metal powder-coated structural black mat

SITZOPTIKEN SEATING OPTIS



ohne Holzrahmen
without wooden
frame

mit Holzrahmen
(H 2 cm)
with wooden
frame (h 2 cm)

mit Holzrahmen
(H 6 cm)
with wooden
frame (h 6 cm)

HOLZRAHMEN (H 2 cm oder H 6 cm / Echtholz furnier / UV-beschichtet mit Öl-Effekt)
WOODEN FRAME (h 2 cm or h 6 cm / wood veneer / UV laminated oil effect)



Wildeiche natur, Wildeiche bianco, Nussbaum wild oak natural, wild oak bianco, walnut

DISTANZHALTER (massiv / UV-beschichtet mit Öl-Effekt) SPACER (solid / UV laminated oil effect)





Wildeiche natur, Wildeiche bianco, Nussbaum, Buche lackiert silber, Buche lackiert struktur schwarz-matt
walnut, wild oak natural, wild oak bianco, beech lacquered silver, beech structural black mat lacquered

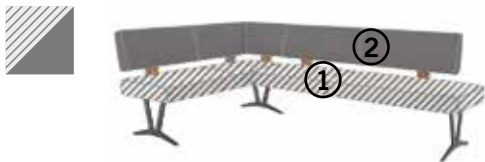
Bei Elementen mit Holzrahmen werden die Distanzhalterhalter zwischen Sitz und Rücken analog geliefert.
With elements with wooden frame the spacers between seat and back are delivered analog.

BEZUGSKOMBINATION COVER COMBINATION

Auf Wunsch können bei diesem Modell zwei unterschiedliche Bezüge kombiniert werden.
On request, two different covers can be combined with this model.

 **BEZUGSTEIL 1: Sitz COVER PART 1: seat**

 **BEZUGSTEIL 2: Rücken COVER PART 2: back**



STUHL 1208 (EMPFEHLUNG) CHAIR 1208 (RECOMMENDATION)

mit Armteil with armrest



ohne Armteil without armrest



HH 90
TD 66
ST SD 45
SH SH 50
BW 57



HH 91 / 92
TD 61 / 63
ST SD 45
SH SH 50
BW 48 / 46



(Maße sind abhängig vom Untergestell dimensions depend on the base frame)

OPTIONAL OPTIONAL

Ledergriff leather holder



braun, schwarz brown, black

UNTERGESTELLE (STUHL 1208) BASE FRAMES (CHAIR 1208)



SCHEMEL MASSIVHOLZ (wahlweise drehbar / UV-beschichtet mit Öl-Effekt) SOLID WOODEN FRAME (optionally rotatable / UV laminated oil effect)



Kernbuche, Wildeiche natur, Wildeiche bianco, Nussbaum oder Wildeiche schwarz gebeizt (lackiert)
beech, wild oak natural, wild oak bianco, walnut or wild oak black stained (lacquered)

FREISCHWINGER CANTILEVER



Edelstahloptik, Metall pulverbeschichtet struktur schwarz-matt
stainless steel optics, metal powder-coated structural black mat

TISCH T1601 (EMPFEHLUNG) TABLE T1601 (RECOMMENDATION)



TISCH RECHTECKIG FURNIER / GLAS / KERAMIK / DEKOR (HPL)
TABLE RECTANGULAR VENEER / GLAS / CERAMIC / DECOR (HPL)

HH 76
LL x BW 180 x 90
160 x 90
140 x 90



TISCH RECHTECKIG FURNIER MIT AUSZUG
TABLE RECTANGULAR PULLOUT VENEER

LL x BW 160 (210) x 90
140 (190) x 90

TISCHPLATTEN UND GESTELL (Echtholz furnier / UV-beschichtet mit Öl-Effekt) TABLE TOPS AND BASE FRAME (wood veneer / UV laminated oil effect)



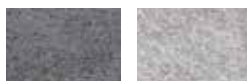
Kernbuche, Wildeiche natur, Wildeiche bianco, Wildnussbaum
beech, wild oak natural, wild oak bianco, wild walnut

TISCHPLATTEN (Glas, hinterlackiert) TABLE TOPS (glas lacquered)



anthrazit, weiß
anthracite, white

TISCHPLATTEN KERAMIK TABLE TOPS CERAMIC



anthrazit, betonoptik
anthracite, cement optics

TISCHPLATTEN DEKOR (HPL) TABLE TOPS DECOR (HPL)



anthrazit, betonoptik
anthracite, cement optics

FÜSSE FEET



Metall nickel satiniert (Edelstahloptik), Metall pulverbeschichtet struktur schwarz-matt
metal nickel satined (stainless steel optics), metal powder-coated structural black mat

Alle Maße sind Zirkumaße in Zentimeter. Alle Rücken im Originalbezug. Druckfehler und drucktechnische bzw. Farbänderungen vorbehalten. All stated dimensions are approximate in centimetres. All backs in the original covering. All rights reserved for technical changes and variations in shade and colour due to printing quality.

Weitere Infos unter / More information:

www.koinor.com

KOINOR Polstermöbel
GmbH & Co. KG
Landwehrstraße 14
96247 Michelau | Germany
Tel.: +49 9571 892-0
Fax: +49 9571 83310
info@koinor.de



WEEE-Reg.-Nr. DE 69718127

06/2024